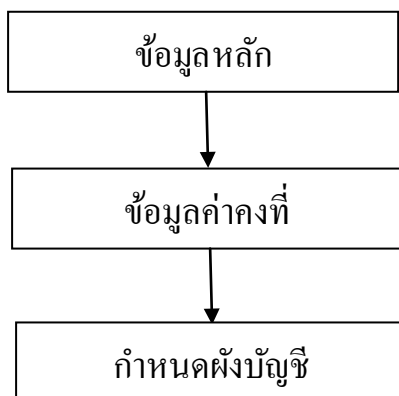


ขั้นตอนการใช้โปรแกรมระบบบัญชีแยกประเภท GL 2.2

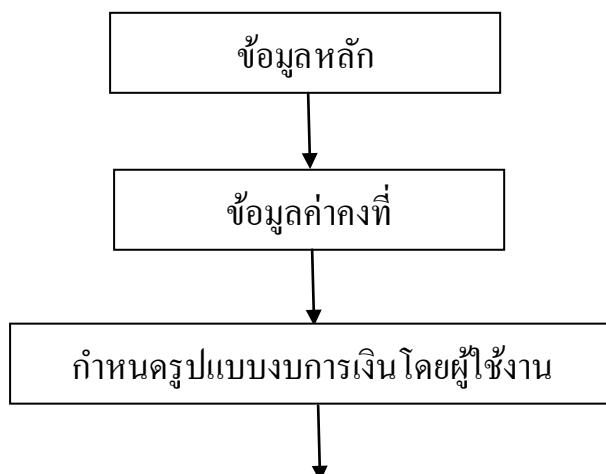
การกำหนดผังบัญชี



การเรียกดูรายงาน

- ข้อมูลหลัก/รายงาน/รายงานข้อมูลผังบัญชี

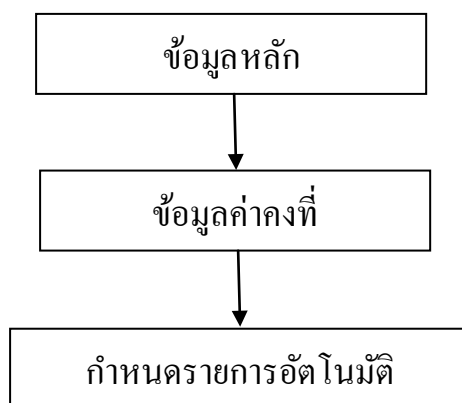
การกำหนดรูปแบบงบการเงิน



1. งบดุล
2. งบกำไรขาดทุน
3. รายละเอียดกำไร (ขาดทุน) เฉพาะธุรกิจสินเชื่อ
4. รายละเอียดกำไร (ขาดทุน) เฉพาะธุรกิจจัดหาสินค้ามาจำหน่าย
5. รายละเอียดกำไร (ขาดทุน) เฉพาะธุรกิจรวบรวมผลิตผล
6. รายละเอียดกำไร (ขาดทุน) เฉพาะธุรกิจแปรรูปผลิตผลการเกษตรและผลิตสินค้า
 - 6.1 ประเภทข้าวเปลือก 6.2 แปรรูปผลิตผลอื่นๆ 6.3 แปรรูปน้ำมันดิบ
 - 6.4 สัตว์เลี้ยงเพื่อขาย 6.5 สัตว์เลี้ยงเพื่อขายผลิตผล 6.6 แปรรูปน้ำยางสด

- 7.รายละเอียดกำไร (ขาดทุน) เฉพาะธุรกิจให้บริการและส่งเสริมการเกษตร
- 8.รายละเอียดกำไร (ขาดทุน) เฉพาะโครงการ
- 9.รายละเอียดรายได้อื่น
- 10.รายละเอียดค่าใช้จ่ายดำเนินงาน
- 11.งบต้นทุนขาย/บริการ
- 12.งบต้นทุนการผลิต
- 13.งบกระแสเงินสด
- 14.หมายเหตุประกอบงบการเงิน

การกำหนดรายการอัตโนมัติ

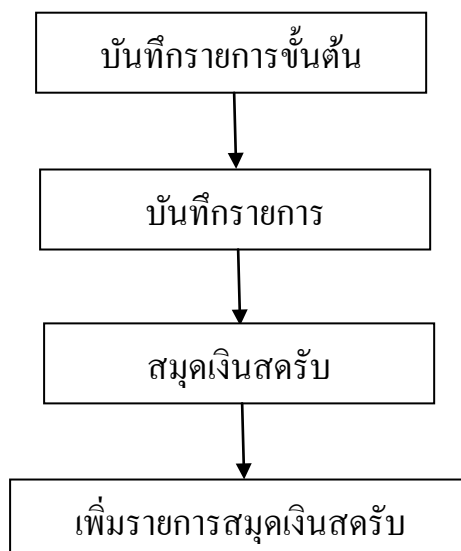


การเรียกดูรายงาน

- ข้อมูลหลัก/รายงาน/รายงานรายการอัตโนมัติ

การบันทึกรายการประจำวัน

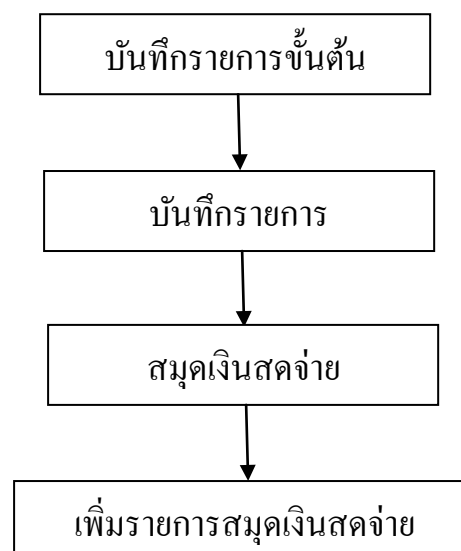
1. การบันทึกสมุดเงินสดรับ



การเรียกดูรายงาน

- บันทึกรายการขั้นต้น/รายงาน/สมุดเงินสดรับ
- บันทึกรายการขั้นต้น/รายงาน/สมุดเงินสด
- บันทึกรายการขั้นต้น/รายงาน/รายงานใบสำคัญ
- บันทึกรายการขั้นต้น/รายงาน/รายงานยกเลิกใบสำคัญ
- บันทึกรายการขั้นต้น/รายงาน/รายงานเงินสดรับ-จ่าย (ตามรายใบสำคัญ)
- บันทึกรายการขั้นต้น/รายงาน/รายงานเงินสดรับ-จ่าย (ตามรายบัญชี)
- บันทึกรายการขั้นต้น/รายงาน/พิมพ์ใบสำคัญ

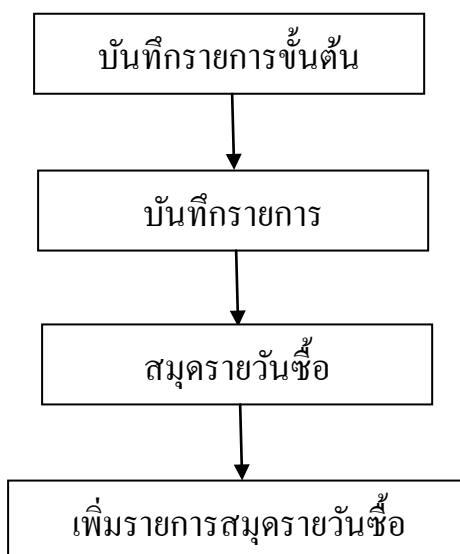
2. การบันทึกสมุดเงินสดจ่าย



การเรียกดูรายงาน

- บันทึกรายการขึ้นต้น/รายงาน/สมุดเงินสดจ่าย
- บันทึกรายการขึ้นต้น/รายงาน/สมุดเงินสด
- บันทึกรายการขึ้นต้น/รายงาน/รายงานใบสำคัญ
- บันทึกรายการขึ้นต้น/รายงาน/รายงานยกเลิกใบสำคัญ
- บันทึกรายการขึ้นต้น/รายงาน/รายงานเงินสดรับ-จ่าย (ตามรายใบสำคัญ)
- บันทึกรายการขึ้นต้น/รายงาน/รายงานเงินสดรับ-จ่าย (ตามรายบัญชี)
- บันทึกรายการขึ้นต้น/รายงาน/พิมพ์ใบสำคัญ

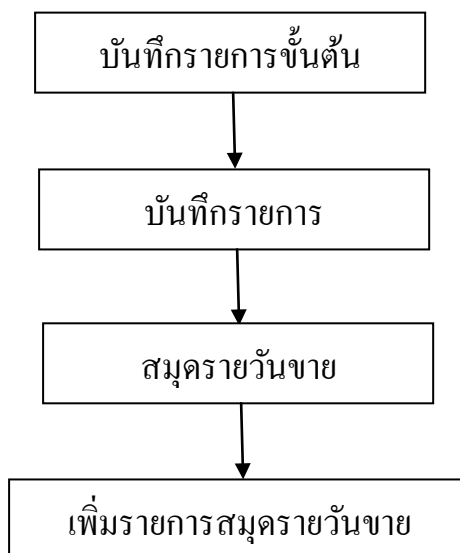
3. การบันทึกสมุดรายวันซื้อ



การเรียกดูรายงาน

- บันทึกรายการขึ้นต้น/รายงาน/สมุดรายวันซื้อ
- บันทึกรายการขึ้นต้น/รายงาน/รายงานใบสำคัญ
- บันทึกรายการขึ้นต้น/รายงาน/รายงานยกเลิกใบสำคัญ
- บันทึกรายการขึ้นต้น/รายงาน/พิมพ์ใบสำคัญ

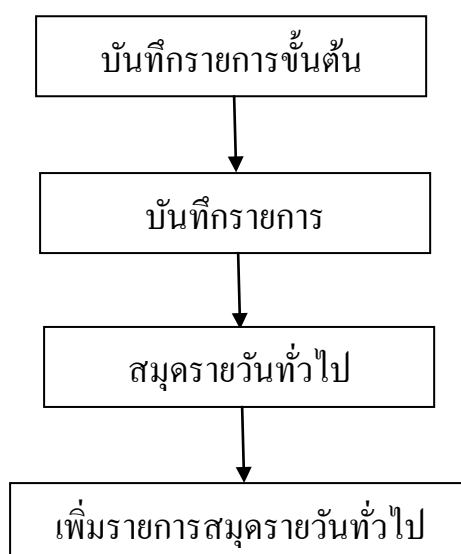
4. การบันทึกสมุดรายวันขาย



การเรียกดูรายงาน

- บันทึกรายการขั้นต้น/รายงาน/สมุดรายวันขาย
- บันทึกรายการขั้นต้น/รายงาน/รายงานใบสำคัญ
- บันทึกรายการขั้นต้น/รายงาน/รายงานยกเลิกใบสำคัญ
- บันทึกรายการขั้นต้น/รายงาน/พิมพ์ใบสำคัญ

5. การบันทึกสมุดรายวันทั่วไป

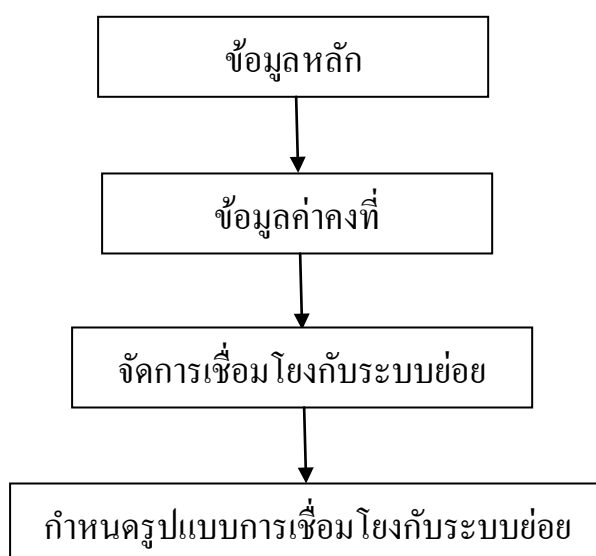


การเรียกดูรายงาน

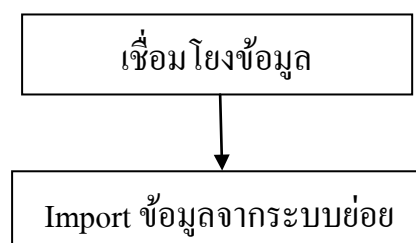
- บันทึกรายการขึ้นต้น/รายงาน/สมุดรายวันทั่วไป
- บันทึกรายการขึ้นต้น/รายงาน/รายงานใบสำคัญ
- บันทึกรายการขึ้นต้น/รายงาน/รายงานยกเลิกใบสำคัญ
- บันทึกรายการขึ้นต้น/รายงาน/พิมพ์ใบสำคัญ

การกำหนดรูปแบบการเชื่อมโยงข้อมูล (ข้อมูลต้องเป็นวันที่ทำการเดียวกันทุกระบบ)

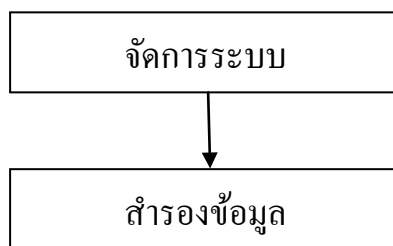
1. การจัดการเชื่อมโยงกับระบบย่อย



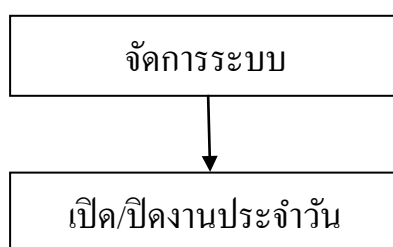
2. การนำเข้าข้อมูลจากระบบย่อย



การสำรองข้อมูล



การเปิด/ปิดงานประจำวัน



การเรียกดูรายงาน

การดูบัญชีแยกประเภทและงบทดลอง

- บัญชีแยกประเภทและงบทดลอง/บัญชีแยกประเภททั่วไป
- บัญชีแยกประเภทและงบทดลอง/งบทดลอง
 - งบทดลอง 2 ช่อง
 - งบทดลอง 6 ช่อง
 - งบทดลอง 14 ช่อง
 - งบทดลองเปรียบเทียบ
 - งบทดลองรวมสาขา (รายละเอียด)
 - งบทดลองรวมสาขา (สรุป)
 - งบทดลองยกมาต้นปี

การดูรายงานงบการเงิน

- 1.รายงานงบดุล
- 2.รายงานงบกำไรขาดทุน
- 3.รายงานรายละเอียดกำไร (ขาดทุน) เฉพาะธุรกิจสินเชื่อ
- 4.รายงานรายละเอียดกำไร (ขาดทุน) เฉพาะธุรกิจจัดหาสินค้ามาจำหน่าย
- 5.รายงานรายละเอียดกำไร (ขาดทุน) เฉพาะธุรกิจรวบรวมผลิตผล
- 6.รายงานรายละเอียดกำไร (ขาดทุน) เฉพาะธุรกิจแปรรูปผลิตผลการเกษตรและผลิตสินค้า
 - 6.1 ประเภทข้าวเปลือก 6.2 แปรรูปผลิตผลอื่นๆ 6.3 แปรรูปน้ำมันดิบ
 - 6.4 สัตว์เลี้ยงเพื่อขาย 6.5 สัตว์เลี้ยงเพื่อขายผลิตผล 6.6 แปรรูปน้ำยางสด
- 7.รายงานรายละเอียดกำไร (ขาดทุน) เฉพาะธุรกิจให้บริการและส่งเสริมการเกษตร
- 8.รายงานรายละเอียดกำไร (ขาดทุน) เฉพาะโครงการ
- 9.รายงานรายละเอียดรายได้อื่น
- 10.รายงานรายละเอียดค่าใช้จ่ายดำเนินงาน
- 11.รายงานงบต้นทุนขาย/บริการ
- 12.รายงานงบต้นทุนการผลิต
- 13.รายงานงบกระแสเงินสด
- 14.รายงานหมายเหตุประกอบงบการเงิน

การดูรายงาน MIS

- MIS/รายงานผลการวิเคราะห์งบการเงิน
- MIS/รายงานในรูปแบบกราฟ
 - ความเพียงพอของเงินทุนต่อความเสี่ยง
 - คุณภาพสินทรัพย์
 - การบริหารจัดการ
 - การทำกำไร
 - สภาพคล่อง

- MIS/1.ความเพียงพอของเงินทุนต่อความเสี่ยง
 - 1.1 อัตราส่วนหนี้สินทั้งสินต่อทุน
 - 1.2 ทุนสำรองต่อสินทรัพย์
 - 1.3 อัตราการเติบโตของทุนสหกรณ์
 - 1.4 อัตราการเติบโตของหนี้
 - 1.5 อัตราผลตอบแทนต่อส่วนของทุน
- MIS/2.คุณภาพสินทรัพย์
 - 2.1 อัตราการค้างชำระ
 - 2.2 อัตราหมุนของสินทรัพย์
 - 2.3 อัตราผลตอบแทนต่อสินทรัพย์
 - 2.4 อัตราการเติบโตของสินทรัพย์
- MIS/3.การบริหารจัดการ
 - 3.1 อัตราการเติบโตของธุรกิจ
- MIS/4.การทำกำไร
 - 4.1 กำไรต่อสมาชิก
 - 4.2 เงินออมต่อสมาชิก
 - 4.3 หนี้สินต่อสมาชิก
 - 4.4 อัตราค่าใช้จ่ายดำเนินงานต่อกำไรก่อนหักค่าใช้จ่ายดำเนินงาน
 - 4.5 อัตราค่าใช้จ่ายในการดำเนินงาน
 - 4.6 อัตราการเติบโตของทุนสำรอง
 - 4.7 อัตราการเติบโตของทุนสะสมอื่น
 - 4.8 อัตราการเติบโตของกำไร
 - 4.9 อัตรากำไรสุทธิ
 - 4.10 อัตรากำไรขั้นต้น

- MIS/5.สภาพคล่อง
 - 5.1 อัตราส่วนทุนหมุนเวียน
 - 5.2 อัตราส่วนทุนหมุนเวียนเร็ว
 - 5.3 อัตราหมุนของสินค้า
 - 5.4 อายุเฉลี่ยสินค้า
 - 5.5 อัตราหมุนของลูกหนี้
 - 5.6 อายุเฉลี่ยลูกหนี้
 - 5.7 อัตราลูกหนี้ระยะสั้นที่ชำระได้ตามกำหนด